

Instrucțiuni de montaj

PO511 PO512 PO527 PopUp Textil drept 300cm

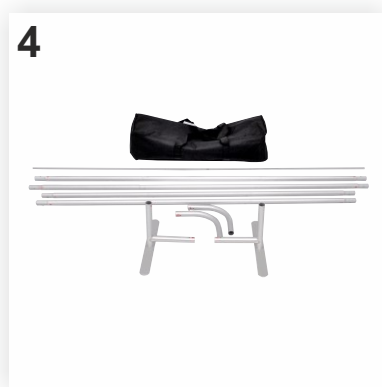


Conținutul coletului:

- Geantă textilă: 1 buc.
- Personalizare textilă: 1 buc.
- Structură PopUp Textil formată din mai multe tuburi din aluminiu: 1 buc.

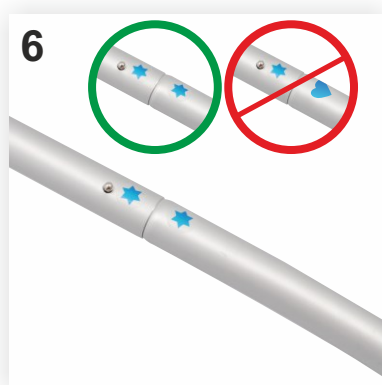


1-2. Îmbinați toate tuburile din aluminiu pentru a forma barele de susținere a PopUp-ului: introduceți fiecare tub în perechea lui de care este legat printr-un elastic, apăsați pe butonul aflat pe unul dintre tuburi și împingeți spre celălalt tub prevăzut cu un orificiu ca în imaginea 1. Când acestea se îmbină corect, se va auzi un "clic" iar butonul va ieși prin orificiu ca în imaginea 2.



3. Montați tălpile de susținere pe elementele de colț cu ajutorul șurubelniței potrivite.

4. Veți obține: cinci bare de susținere drepte (două bare lungi pentru laturile orizontale, două bare mai scurte pentru laturile verticale și o bară subțire susținere centru) și patru elemente de colț (două colțuri cu tălpi pentru colțurile de jos și două colțuri curbate pentru colțurile de sus).



5-6. Aplicând aceeași metodă ca la pct. 1-2, adăugați elementele pentru colț la barele orizontale având grijă să se potrivească numerotarea / marcarea de pe elementele care se îmbină, ca în imaginile 5-6.

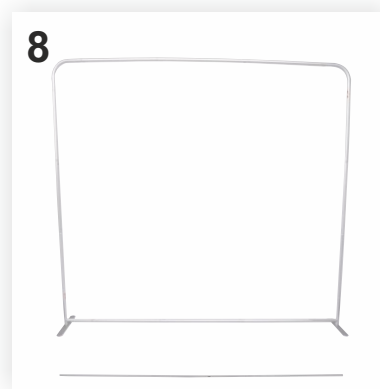
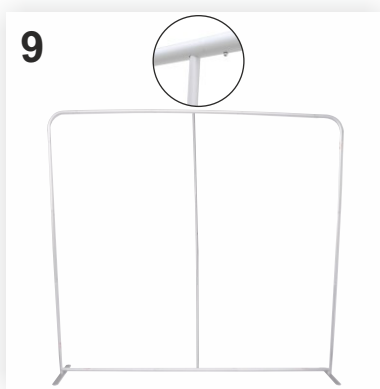
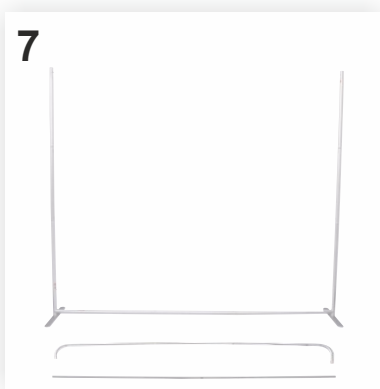
Pozele sunt cu titlu de prezentare; produsul dvs. poate fi ușor diferit!

Pag. 1

Instrucțiuni de montaj

Instrucțiuni de montaj

PO511 PO512 PO527 PopUp Textil drept 300cm



7. Îmbinați cele două bare drepte scurte ale PopUp-ului cu bara orizontală pe care s-au montat tăpile de susținere urmărind să se potrivească numerotarea / marcarea de pe elementele care se îmbină.

8. La sistemul astfel format, adăugați în partea de sus și cea de-a doua bară orizontală cu elementele de colț montate anterior astfel încât să se obțină un cadru complet.

9. Apoi adăugați bara subțire pe centrul structurii, introducând-o în găurile aferente de pe cele 2 bare orizontale, ca în imaginea 9. Acum structura este montată.

10. Pentru a adăuga personalizarea textilă, este necesar să desfaceți fermoarul sau banda velcro, după caz. Introduceți apoi personalizarea pe structură prin partea de sus, ca în imaginea alăturată.

11. Întindeți bine personalizarea și închideți-o în partea de jos cu fermoarul sau cu banda velcro cu care este prevăzută, după caz. Montată corect, personalizarea va fi ușor tensionată și fără cute.

Acum sistemul PopUp Textil este montat.

Pozele sunt cu titlu de prezentare; produsul dvs. poate fi ușor diferit!

Pag. 2

Instrucțiuni de montaj